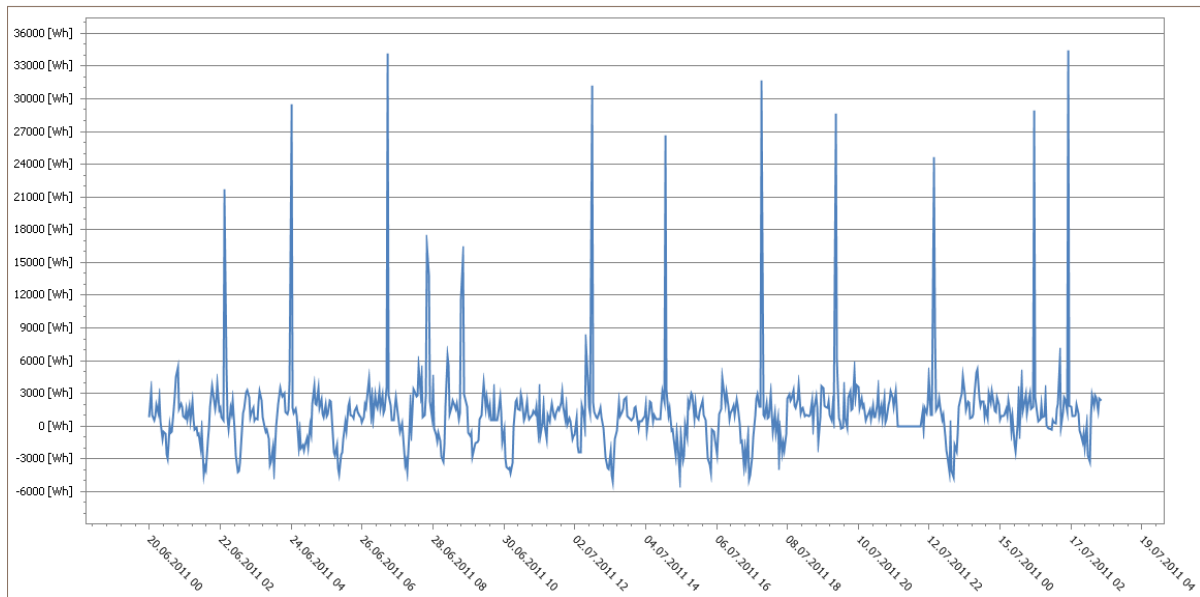


Porovnání účinnosti zařízení ENcontrol Power Balancer

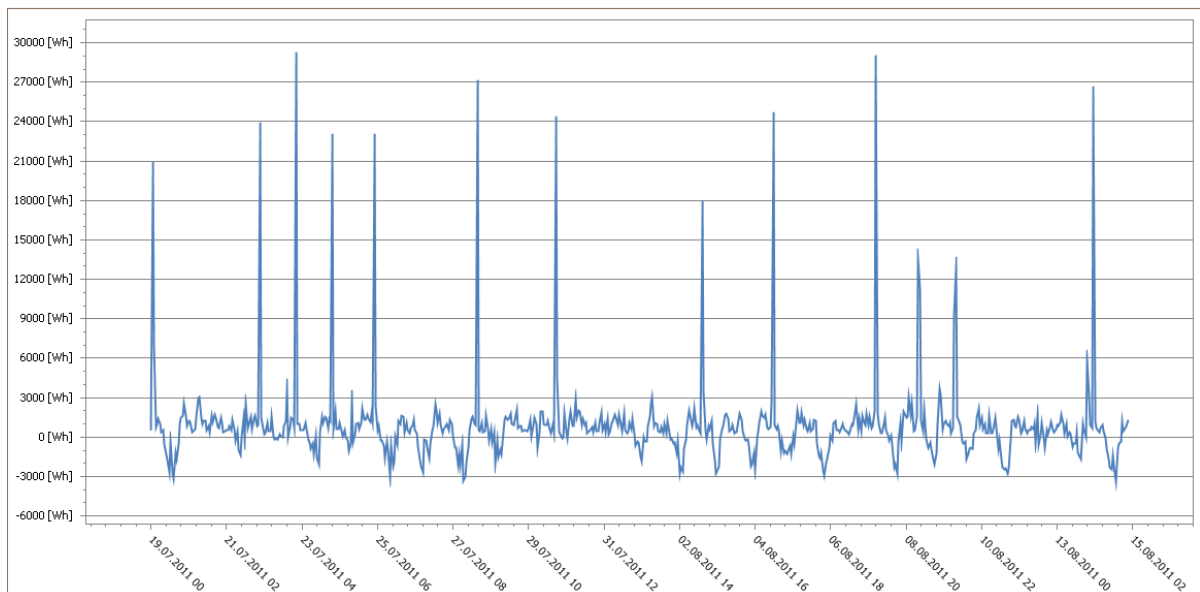
Měření bylo prováděno v rodinném domě s instalovanou střešní FVE o výkonu 5 KW. Řízeny byly 2 bojlerů o příkonu 2 x 2 KW s tím, že při zapnutí nízkého tarifu se zapnuly nezávisle na výkonu FVE. Hlavní jištění objektu bylo 3 x 25A (C). Měření bylo prováděno v měsících červen až září 2011 – nejprve 4 týdny bez řízení, pak 4 týdny se skokovým řízením pomocí relé a naposledy 4 týdny s plynulým řízením pomocí výkonových triaků.

1. Průběh bilance domu v hodinových průměrech

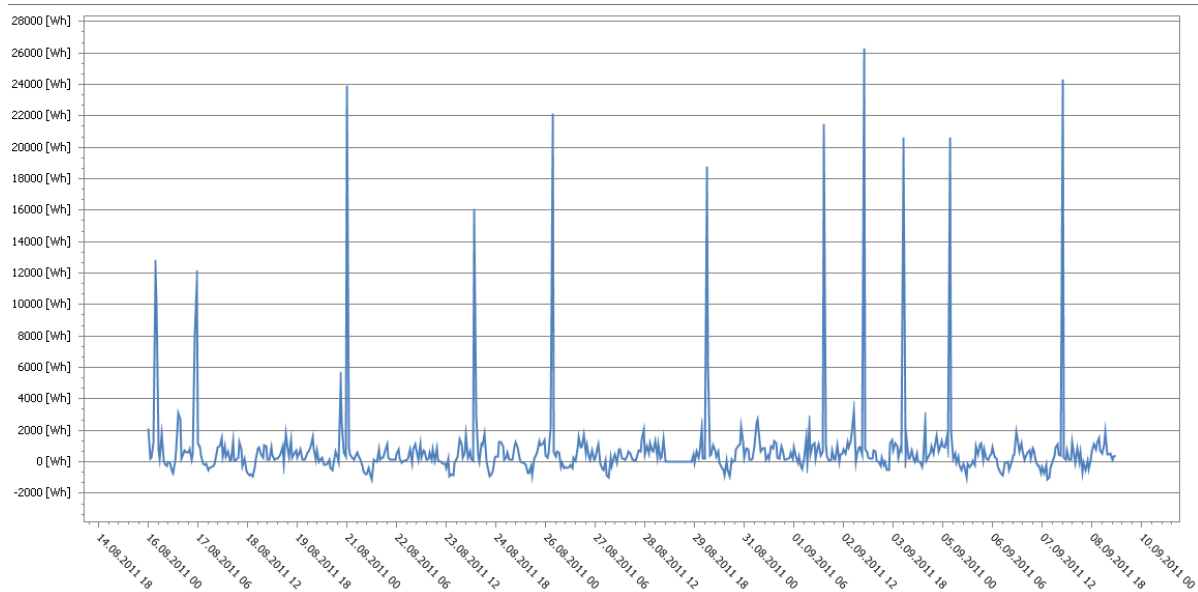
Bez řízení (minimum -5,0 KWh/h, maximum 33,5 KWh/h, celkový přetok energie 223 KWh)



Skokové řízení pomocí relé (minimum -3,4 KWh/h, maximum 28,5 KWh/h, celkový přetok energie 130 KWh)

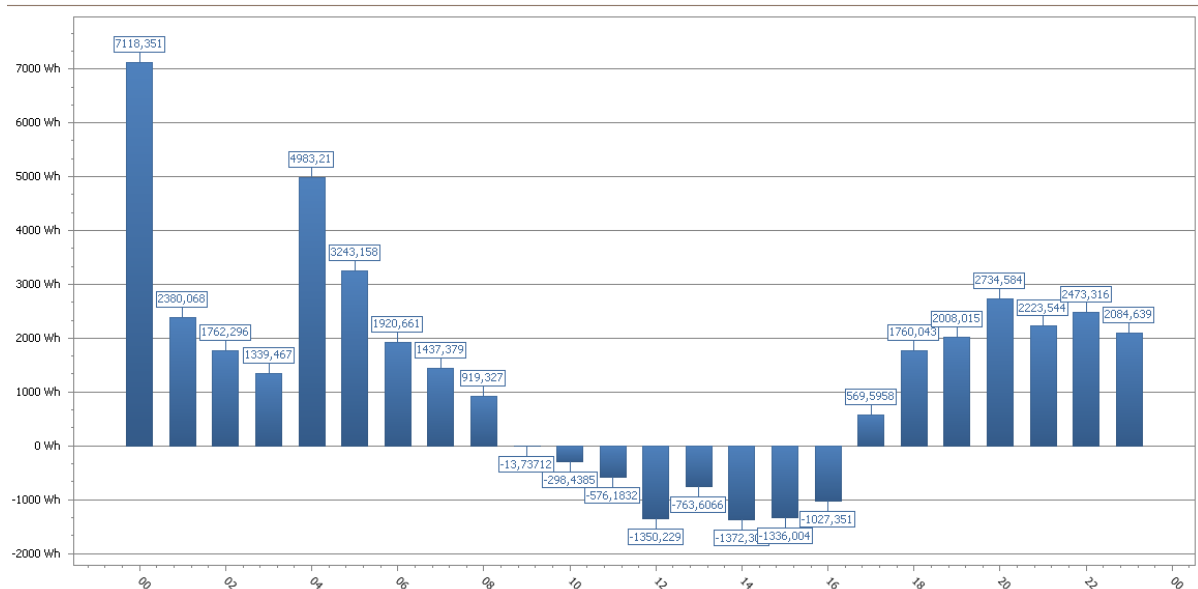


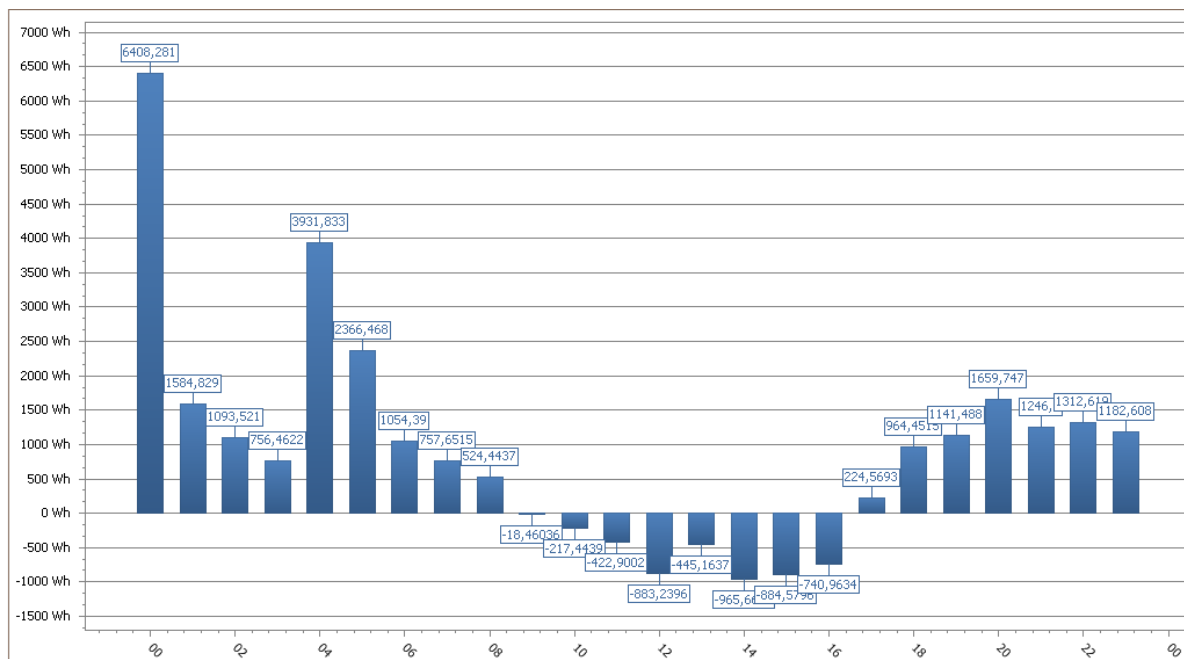
Plynulé řízení pomocí triaků (minimum -1,1 KWh/h, maximum 25,7 KWh/h, celkový přetok energie 42 KWh)



2. Bilanční diagram průměrného dne

Bez řízení (minimum -1,4 KWh/h, maximum 7,1 KWh/h)



Skokové řízení pomocí relé (minimum -1,0 KWh/h, maximum 6,4 KWh/h)

Plynulé řízení pomocí triaků (minimum -0,2 KWh/h, maximum 5,2 KWh/h)
